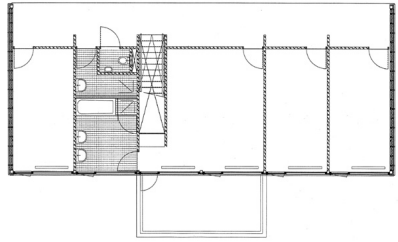
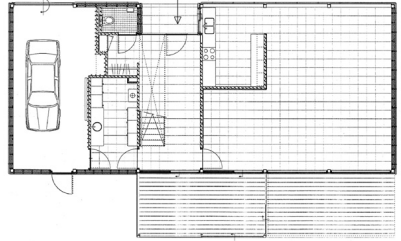


project
Glazen Huis

architect
Dirk Jan Postel



project

Glazen Huis

architect

Dirk Jan Postel



Het Glazen Huis ligt in een uitbreidingswijk tussen 200 andere vrijstaande woningen. Het ontwerp is gestructureerd op basis van de privé-vertrekken op de verdieping in een ritme van 6 x 3 meter. Zo is het kavel over de volle toelaatbare breedte gebruikt. De trap verbindt diagonaal de circulatiezone van beide verdiepingen. Drie zijden van het huis zijn bekleed met gezeefdrukt glas dat elke expressie van open en gesloten vermijdt en volledige privacy biedt. 's Avonds breekt het kunstlicht naar buiten, verstrooid door het zeefdrukpatroon.

jaar

1996 - 1997

opdrachtgever

Dhr. A.T.V. van der Meulen

BVO

200 m²

disciplines

architectuur

projectteam

Nick Marks